



**Landesamt für Vermessung,  
Geoinformation und Landentwicklung**  
Zentrale Außenstelle

Kaibelstrasse 4-6, 66740 Saarlouis  
Tel.: 0681/9712-400  
Fax: 0681/9712-480  
e-mail: zas@lvgl.saarland.de

**Auszug aus dem  
Liegenschaftskataster**

Liegenschaftskarte 1:1000

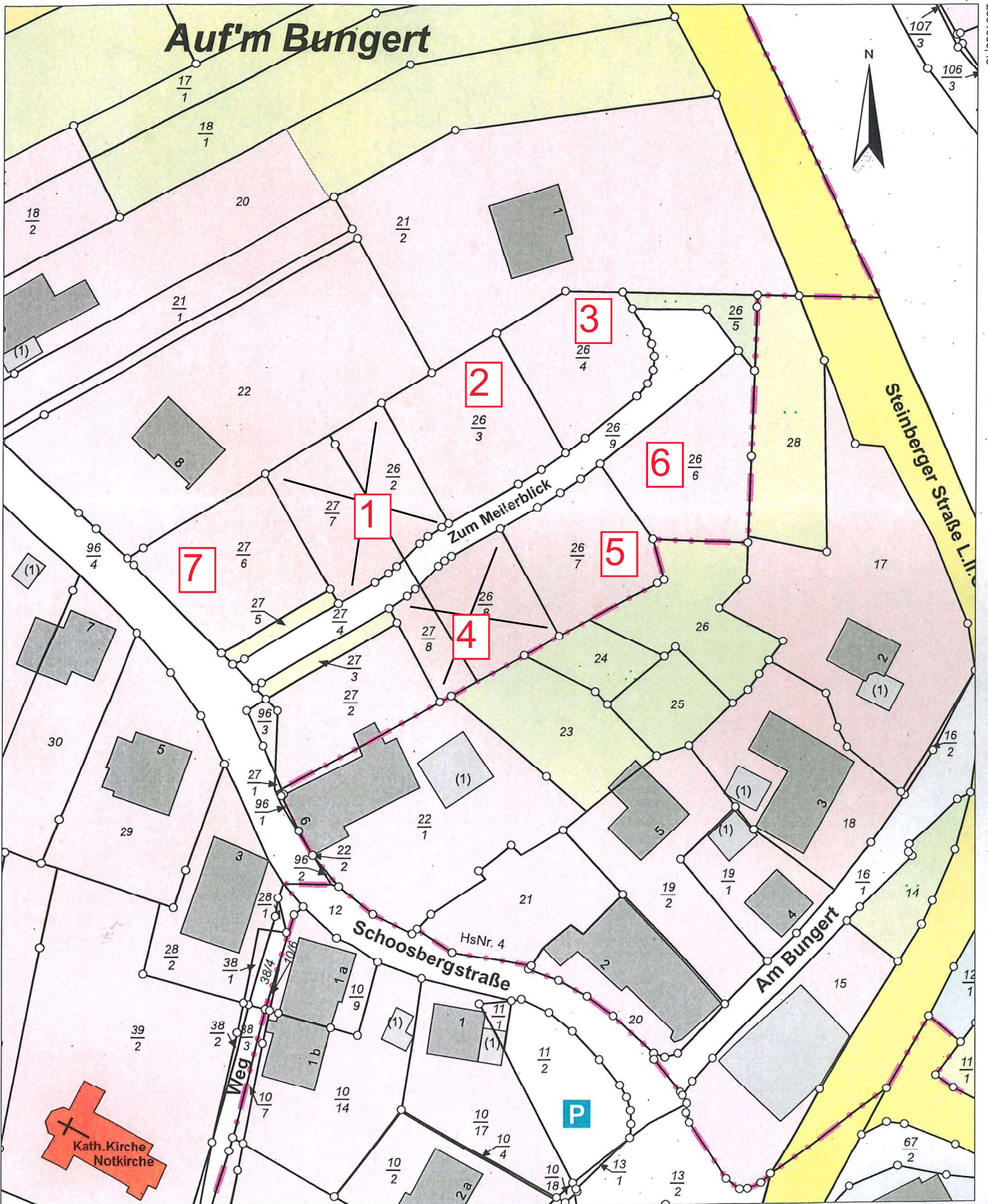
Erstellt am 13.04.2022

Auftragsnummer: eT 6526/2022

Flurstück: 26/8  
Flur: 5  
Gemarkung: Walhausen

Gemeinde: Nohfelden  
Kreis: St. Wendel

Nohfelden  
St. Wendel



5492080,87

Maßstab: 1:1000 Meter

Gesetzlich geschützt gemäß § 16 Abs. 7 Saarländisches Vermessungs- und Katastergesetz.  
Auszüge aus dem Liegenschaftskataster dürfen von Dritten nur mit Erlaubnis des Landesamtes für Vermessung, Geoinformation und Landentwicklung vervielfältigt, veröffentlicht und verbreitet werden. Einer Erlaubnis bedarf es nicht, wenn Auszüge für eigene, nicht gewerbliche Zwecke vervielfältigt werden.  
Die Übereinstimmung des örtlichen Gebäudebestandes mit der Karte wurde nicht geprüft.