



Herzlich willkommen in Bosen-Eckelhausen

Vereine
Gastronomie
Dienstleistungen
Ärzte
Kontakte



Sehr geehrte Mitbürgerin, sehr geehrter Mitbürger,

als Einwohner/in im Ortsteil Bosen-Eckelhausen in der Gemeinde Nohfelden heiße ich Sie als Ortsvorsteher ganz herzlich willkommen.

In dieser Broschüre finden Sie Informationen unseres Ortes und erhalten einen Überblick über Angebote für das Freizeitleben und den täglichen Bedarf.

Die Gemeinde Nohfelden mit dem Ortsteil Bosen-Eckelhausen liegt im nördlichen Saarland im Kreis St. Wendel (Saarland, Deutschland). Besonders bekannt und beliebt ist unsere Region durch den auf Boser Bann befindlichen Bostalsee mit breit gefächerten Aktivitäten des Freizeitentrums. Die ruhige, aber doch nicht ganz abgelegene, Lage (schnelle Anbindung an die Kreisstädte St. Wendel und Birkenfeld, an Luxemburg sowie an die Autobahnen A61 und A1) inmitten herrlicher Natur macht Bosen-Eckelhausen zu einem interessanten Wohnort.

Eine neu erbaute Ganztagskindertagesstätte in Bosen, die Grundschulen in Sötern und Gonnweiler, sowie eine Gemeinschaftsschule mit gymnasialem Zweig in Türkismühle befinden sich in unmittelbarer Nachbarschaft und sorgen dafür, dass für die Zukunft Ihrer Kinder gesorgt ist.



Gastronomie, zahlreiche Dienstleister (Werkstätten, Frisöre, Fußpflege, Altenheim, Gärtnerei) ein vielfältiges Vereinsangebot, zwei Kirchen und Einkaufsmöglichkeiten im Umkreis von 2 – 20 km runden das familienfreundliche Angebot in Bosen-Eckelhausen ab und bieten außerdem viele Arbeitsmöglichkeiten.

Ansprechpartner für Fragen und Anregungen in unserem Ort sind der Ortsvorsteher und sein Stellvertreter.

Armin Loos

Ortsvorsteher Bosen Eckelhausen

Horst Barth

stellvertretender Ortsvorsteher



Armin Loos
Bostalstr. 9a
Bosen
Tel.: 06852/802783
Handy: 01794776595
Mail: Loos.Armin@t-oline.de



Horst Barth
Bosbachstr. 26
Bosen
Tel.: 06852/81385



Eckelhausen

400 m Über NN. 229 Einwohner (Stand: Jan. 2019), Gemarkung 300 ha

Eckelhausen war schon vor der Gebietsreform das mit Abstand kleinste Dorf des Amtes und bildet heute mit dem nahen Bosen einen Gemeindebezirk. Der Name, dessen Bestimmungswort auch in anderen Verbindungen oft vorkommt, könnte von dem Wort "Eiche" abgeleitet worden sein. Eckelhausen ist seit seiner ersten Erwähnung vor mehr als 600 Jahren als "Eckelnhusen" gerichtlich und kirchlich mit Neunkirchen

verbunden gewesen, was dazu geführt hat, dass der Ort katholisch geblieben ist.

Zwischen der B 52 und der ehemaligen Bahnlinie Türkismühle - Hermeskeil entstand Anfang der 70er Jahre ein ausgedehntes Industriegelände, das größte der heutigen Gemeinde Nohfelden.

Zur Zeit laufen die Vorbereitungen zur Umgestaltung der Bahnlinie in einen Rad- und Freizeitweg.

Wissenswertes über den Ortsteil Bosen-Eckelhausen

Bosen

430m über NN, 1220 Einwohner (Stand: Jan. 2019), Gemarkung 1050 ha

Die erste urkundliche Erwähnung des Ortes als „Bunsena“ stammt aus dem Jahr 972. Mit dieser Urkunde beschenkte Bischof Wiegfried von Verdun das von ihm gegründete Kloster St. Paul (zu Verdun) unter anderem mit der Kirche von Bosen aus seinem Eigentum.

Im Rahmen der saarländischen Gebiets- und Verwaltungsreform wurden die beiden bis dahin eigenständigen Gemeinden Bosen und Eckelhausen am 1. Januar 1974 zusammen mit elf weiteren Gemeinden der Gemeinde Nohfelden zugeordnet.

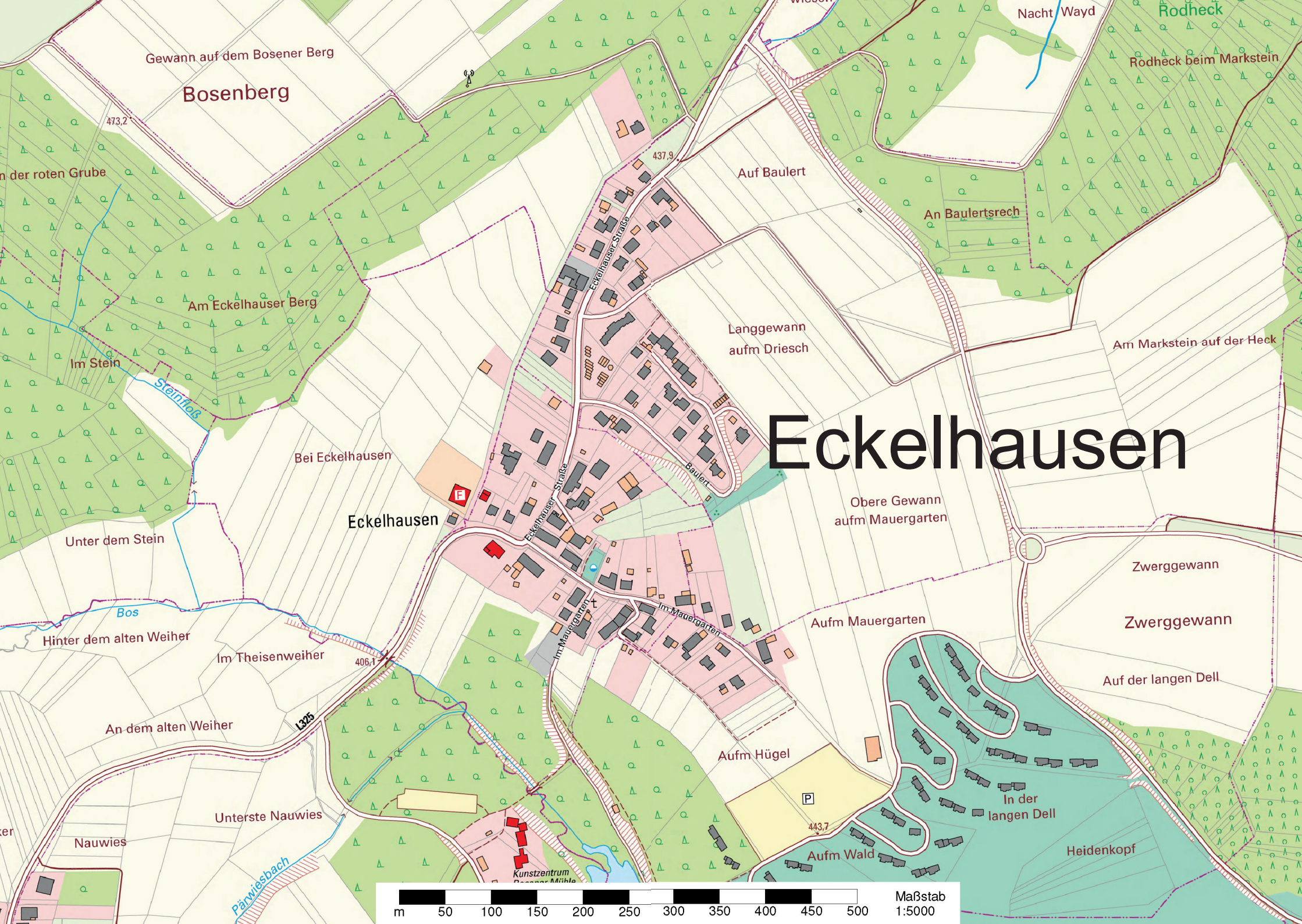
Bosen-Eckelhausen ist Teil des Naturparks Saar-Hunsrück im nördlichen Saarland.

Der 1979 angestaute Bostalsee (120 ha) ist heute ein überregional bekanntes touristisches Zentrum, das jede Saison zahlreiche Besucher anzieht. Am Nordufer des Sees befindet sich ein Kulturzentrum in der Bosener Mühle, die bis 1930 als Getreidemühle für die Umgebung diente. Bosen, einst ein Bauerndorf, hat sich durch den Bau des Bostalsees zu einem beliebten Wohnort verwandelt.

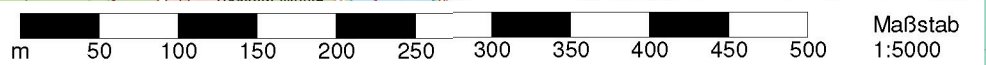




Maßstab
1:5500



Eckelhausen





Engagement in zahlreichen Vereinen

Bostalfischer e.V.
CDU-Ortsverband
DGB-Ortsverband
Evang. Frauenkreis
Evang. Kirchenchor
Faschingsclub „Mir gen net of“ e.V.
FC Bayern freunde Bostalsee e.V.
Frauenverein Eckelhausen
Freiwillige Feuerwehr Bosen-Eckelhausen
Förderkreis „Bosener Fußball“ e.V.
Förderverein der Freiwilligen Feuerwehr
Heimat- und Verkehrsverein
IGBCE-Ortsgruppe



Jagdgenossenschaft Bosen
Jagdgenossenschaft Eckelhausen
Jugendclub Bosen-Eckelhausen e.V.
Kath. Frauengemeinschaft
Kath. Kirchenchor „Cäcilia“
Männergesangverein 1898
Obst-und Gartenbauverein e.V.
Pfeifenclub
Schützenverein „Gut Ziel“ e.V.
Segelclub Bosen e.V. (SC-Bo)
SPD-Ortsverein
Sport-Club Bostalsee Bosen 1919 e.V.
Tanzensemble „LaVolte“ e.V.

Freizeit und Sehenswertes



Geführte SEGWAY-Touren

Am Seehafen 5
66625 Bosen
06852/3153518
01751561202



Fußballgolf am Bostalsee

Am Seehafen 5
66625 Bosen
015151870045



Bosiland

Am Seehafen 5
66625 Bosen
06852/8969624



Gastronomie

Café SEEle

Bostalstr. 1
66625 Bosen

Café und Vinothek Marie-Luise

Brühlstr. 6b
66625 Bosen
06852/4859923

Eckelhauser Gasthaus

Eckelhauser Str. 10
66625 Eckelhausen
06852/4859617

Eiscafé Da Re

Bostalstr. 29
66625 Bosen
06852/6383

Kostbar am See

Am Seehafen 2
66625 Bosen
06852/8093222

Kunst + Kultur Café

An der Bosener Mühle 1
66625 Bosen
06852/9919430

Merker's Bostal Hotel

Bostalstr. 46
66625 Bosen
06852/90240

Seestern Lounge am Bostalsee

Am Seehafen 5
66625 Bosen
06852/9919430

Taverna Dyonisos

Am Campingplatz
66625 Bosen
06852/809228

Victor's Seehotel Weingärtner

Bostalstr. 12
66625 Bosen
06852/8890



Dienstleistungen

Alten- u. Pflegeheim Haus Bostalsee

Bosbachstr. 21
66625 Bosen
06852/90210

Cutuccino Friseursalon

Bostalstr. 33
66625 Bosen
06852/7711

Foto Finkler

Brühlstr. 9
66625 Bosen
06852/7222

Fußpflege u. Heilpraktiker Jörg Frantz

Im Mauergarten 17
66625 Eckelhausen
06852/81784

Gärtnerei Lauer

Bostalstr. 88
66625 Bosen
06852/353

Getränke- u. Lieferservice A. Clemann

Eiweilerstr. 29
66625 Bosen
06852/1581

Haarstudio Eveline

Eiweilerstr. 26
66625 Bosen
06852/6971

KFZ-Handel- u. Reparatur Dirk Philippi

Bostalstr. 28
66625 Bosen
06852/81905

MAD-Bike Marco Doni

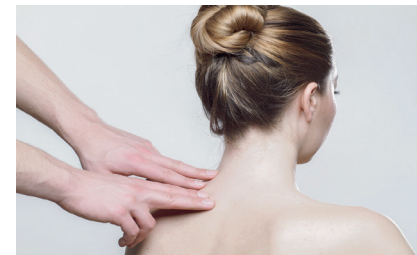
Brühlstr. 3
66625 Bosen
06852/991516

Physiotherapie Kuhl

Bosbachstr. 21
66625 Bosen
06852/902176

Regiomat Hufhof

Bioprodukte rund um die Uhr
Am Campingplatz 1
66625 Bosen



Wichtige Telefonnummern



Polizei-Inspektion Nordsaarland 06871/90010

Polizeiposten Nohfelden-Türkismühle 06852/9090

Polizei-Notruf 110

Krankentransporte (0681) 19222

Rettungswache Türkismühle 06852/7800



Feuerwehr und Rettungsdienst 112

Löschbezirksführer Jens Schwarz 06852/809366
015151959420

Krankenhäuser

DRK-Elisabeth-Krankenhaus, Birkenfeld 06782/180

Marienkrankenhaus, St Wendel 06851/5901

St.-Josefs-Krankenhaus, Hermeskeil 06503/810

Universitätskliniken des Saarlandes, Homburg 06841/16-0

Ärzte

Dr. med. Thomas Janoschek 06852/1696
Im Pfarrwittum 2, 66625 Neunkirchen/Nahe

Dr. med. Bernhard Steines 06852/92121
Saarbrücker Str. 47, 66625 Türkismühle

Gemeinschaftspraxis Frey 06852/360
Hauptstraße 86, 66625 Sötern

Dr.med. Milan Bencsik 06852/92042
Am Burghof 3, 66625 Nohfelden

Dr. med. Traudel Schlich 06852/259
Buchwaldstraße 47, 66625 Nohfelden

Zahnärzte

Martin Ney 06852/1661
Nahestraße 42, 66625 Neunkirchen/Nahe

Dr. Nadja Nekui 06852/6660
Saarbrücker Str. 47, 66625 Türkismühle

Dr. Carolin Wittig-Endres 06852/1393
Hauptstr. 87, 66625 Sötern

Müllentsorgung

Bosen

Restabfalltonne	Donnerstag, ungerade Kalenderwoche
Biotonne	Mittwoch, gerade Kalenderwoche
Gelbe Tonne	Freitag, ungerade Kalenderwoche
Abfallcontainer Papier u. Glas	auf dem Dorfplatz



Sonstiger Abfall

EVS Wertstoff-Zentrum Nohfelden
Gewerbegebiet Wolfersweiler
St. Wendeler Str. 25
66625 Wolfersweiler
06852/8090508

Eckelhausen

Restabfalltonne	Donnerstag, gerade Kalenderwoche
Biotonne	Mittwoch, gerade Kalenderwoche
Gelbe Tonne	Freitag, ungerade Kalenderwoche
Abfallcontainer Papier u. Glas	Im Baulert



Das Freizeitzentrum Bostalsee

