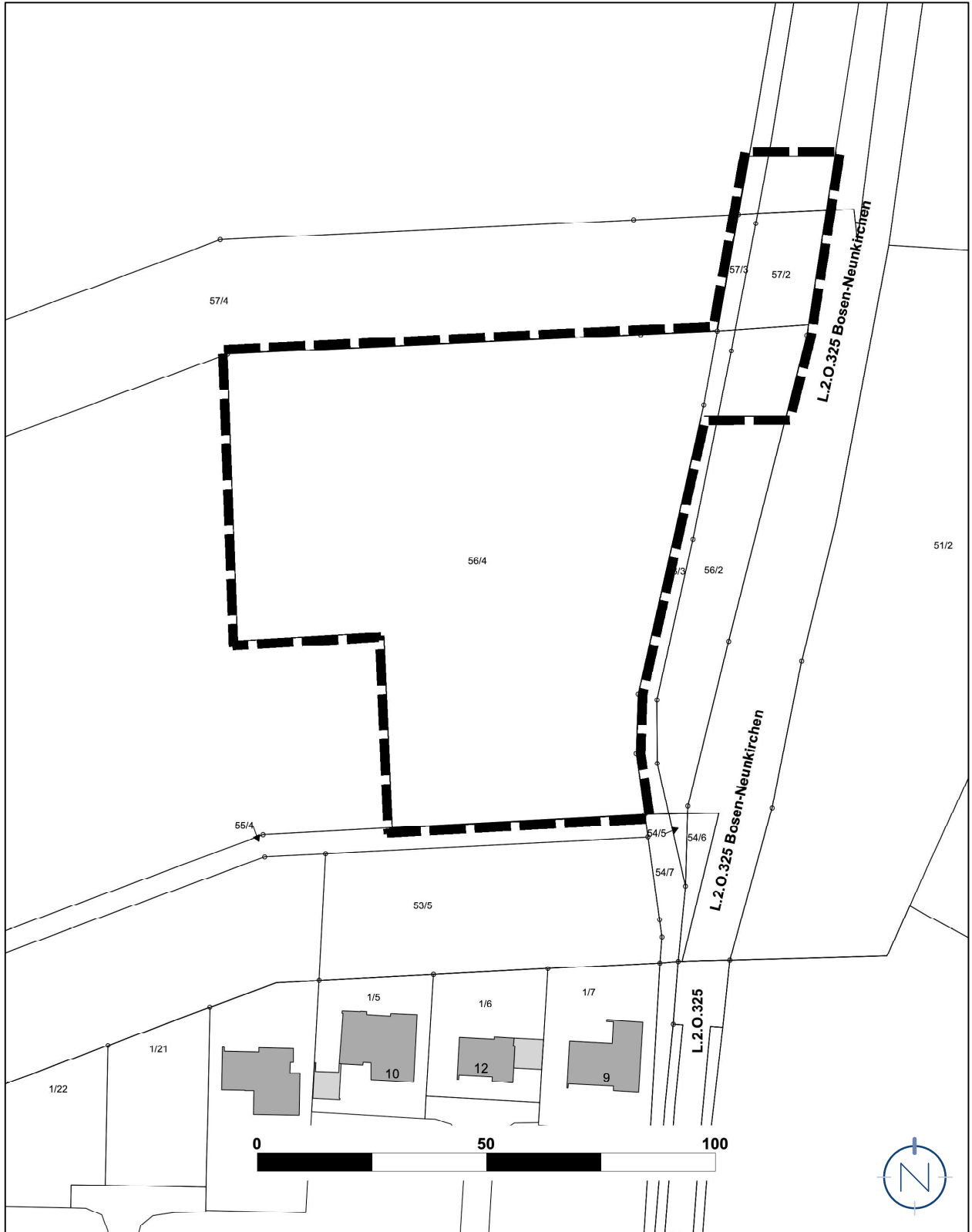


# LAGEPLAN, OHNE MASSSTAB

Geltungsbereich des vorhabenbezogenen Bebauungsplanes mit Vorhaben- und Erschließungsplan „Neubau NORMA-Markt“ in der Gemeinde Nohfelden, Ortsteil Bosen



Quelle und Stand Katastergrundlage: LVGL, 19.12.2023; Bearbeitung: Kernplan GmbH