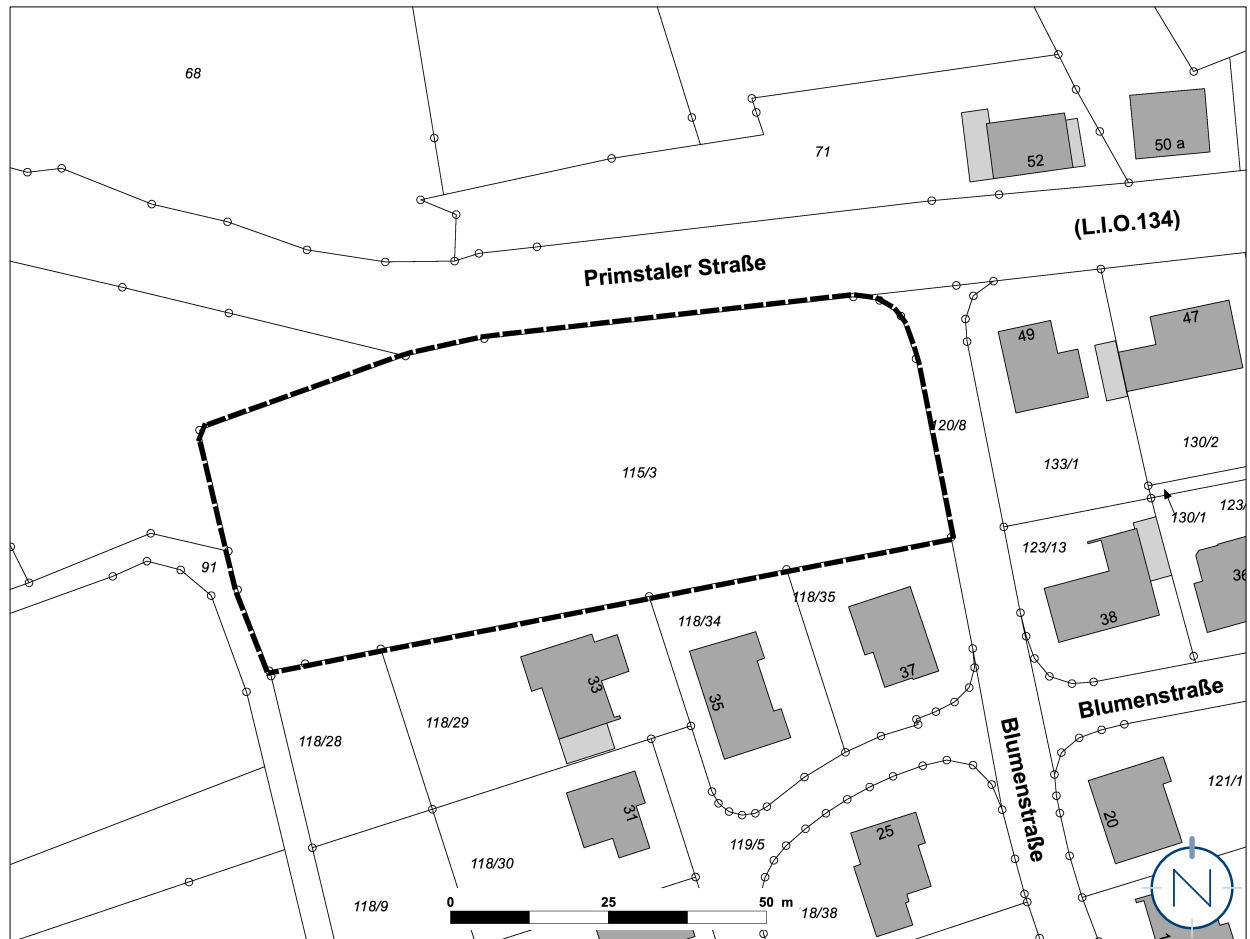


LAGEPLAN, OHNE MASSSTAB

Geltungsbereich des vorhabenbezogenen Bebauungsplans mit Vorhaben- und Erschließungsplan „Wohnbebauung Primstaler Straße Ecke Blumenstraße“ in der Gemeinde Nohfelden, Ortsteil Selbach



Quelle: LVGL Saarland, Stand Kataster: 17.06.2022; Bearbeitung: Kernplan